



## MAPY DEKLAROVANÉ POPTÁVKY FIREM PO VODÍKU V ROCE 2030

Specializovaná mapa s odborným obsahem

**T A**  
**Č R**



**Financováno  
Evropskou unií**  
NextGenerationEU

**Tento projekt je spolufinancován prostřednictvím  
Technologické agentury ČR v rámci Národního plánu obnovy  
z evropského Nástroje pro oživení a odolnost.**

## **ZPRACOVATEL**

**Centrum dopravního výzkumu, v. v. i. (CDV)**  
EGÚ Brno, a. s. (EGÚ)

## **AUTORSKÝ TÝM**

Bronislav Vahalík, Petr Polanský, Vojtěch Příklad, Jan Kubeček (CDV)  
Ján Poláčik (EGÚ)

## **PROJEKT**

Národní centrum vodíkové mobility (TN02000007)

## **NÁZEV DÍLČÍHO PROJEKTU**

Modelování poptávky po nízkouhlíkovém a obnovitelném vodíku v dopravě v České republice do roku 2030



## OBSAH

---

1	Popis novosti	1
2	Rozsah použití	2
3	Datové podklady	3
4	Informace o přínosech pro uživatele	7
5	Závěr	7
6	Seznam obrázků	7
7	Seznam tabulek	7
8	Příloha	8

## 1 POPIS NOVOSTI

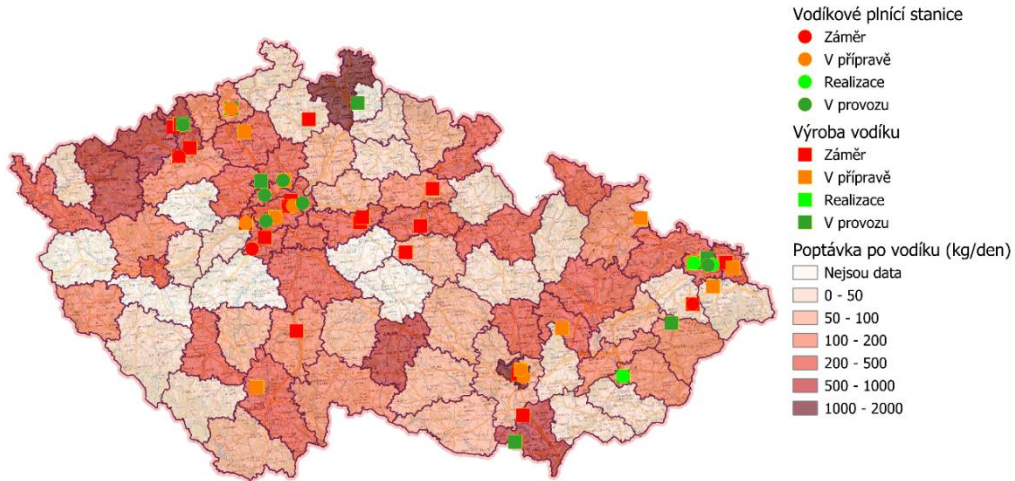
V rámci řešení dílčího projektu NAHYC-m „Modelování poptávky po nízkouhlíkovém a obnovitelném vodíku v dopravě v České republice do roku 2030“ proběhl v polovině roku 2023 **Průzkum ochoty firem využívat vodík v dopravě**. Na základě dat získaných z průzkumu byla zjištěna ochota firem přecházet na vodíkový pohon. Respondenti uvedli, kolik vozidel ze svého vozového parku plánují do roku 2030 převést na vodíkový pohon. Počty vozidel byly roztríděny podle okresu, ve kterém respondent primárně působí. Následně byly počty vozidel převedeny na spotřebu vodíku.

Na základě výsledků z dotazníkového šetření byla každému okresu ČR a hlavnímu městu Praze přiřazena hodnota odpovídající deklarované poptávce po vodíku v roce 2030. Celková spotřeba je dále rozčleněna do 6 kategorií podle druhů vozidel, která respondenti v daném okrese provozují. Tyto kategorie jsou:

- Hromadná doprava
- Nákladní doprava
- Komunální služby
- Skladové hospodářství
- Osobní vozidla
- Jiné stroje

Mapová vrstva je interaktivní, tedy umožní zobrazení informace o poptávce v jednotlivých segmentech dopravy, které spadají do výše uvedených kategorií a celkové poptávce v okrese.

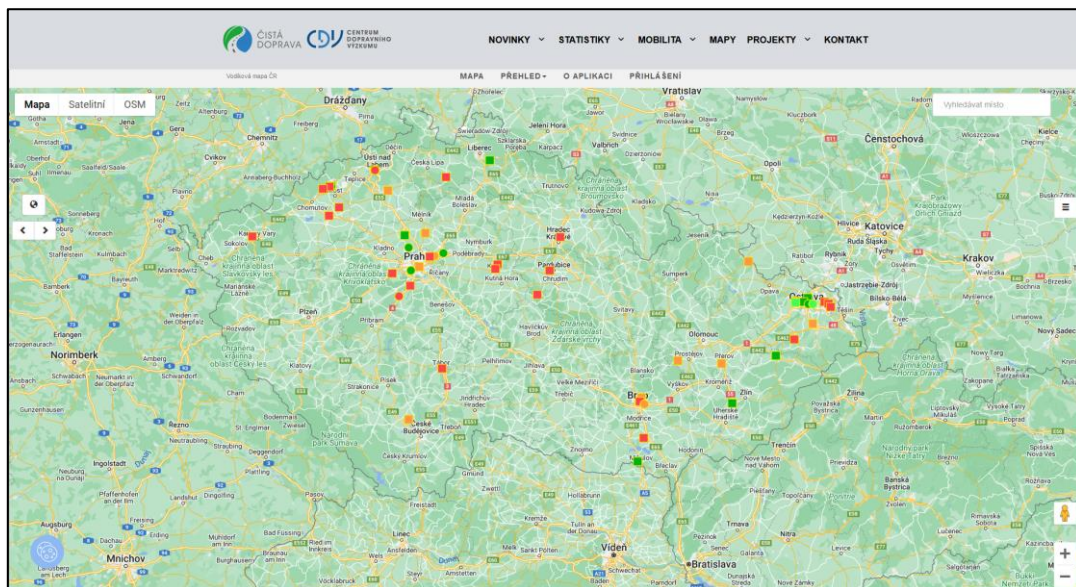
Na obrázku 1 je zobrazena mapa celkové spotřeby (ve všech kategoriích) pro okresy ČR. Mapa ukazuje také pozice výroben vodíku a vodíkových čerpacích stanic, což je stávající funkce Vodíkové mapy ČR.



Obrázek 1: Poptávka dotazovaných firem po vodíku v roce 2030

## 2 ROZSAH POUŽITÍ

Mapy, které jsou výstupem tohoto dílčího výsledku, slouží k interaktivní, veřejně dostupné prezentaci výsledků získaných výše uvedeným způsobem – tj. poptávce po vodíku deklarované firmami, které se zúčastnily dotazníkového šetření. Mapy jsou také integrovány jako nové vrstvy ve **Vodíkové mapě ČR** (viz Obrázek 2).



Obrázek 2: Vodíková mapa ČR (<https://www.cistadoprava.cz/mapy/h2/>)

### 3 DATOVÉ PODKLADY

Data, ukazující spotřeby vodíku pro jednotlivé kategorie vozidel jsou uvedena v Tabulce 1. Hodnoty „Nejsou data“ ukazují, že z daného okresu buď nebyly v dotazníku osloveny firmy, které mají ve svém vozovém parku vozidla dané kategorie, nebo žádná z oslovených firem neprojevila záměr převést vozidla dané kategorie na vodíkový pohon.

Tabulky 2 a 3 ukazují aktivní a plánované výroby vodíku, resp. vodíkové plnicí stanice v ČR. Jde o data, která jsou volně dostupná ve Vodíkové mapě ČR. Projekty popsané v těchto tabulkách jsou vyobrazeny v obrázku 1. jsou-li v tabulce prázdné buňky je to proto, že hodnota není známá.

**Tabulka 1: Poptávka dotazovaných firem po vodíku v roce 2030 [kg/den]**

Okres	Celková spotřeba	Hromadná doprava	Nákladní doprava	Komunální služby	Skladové hospodářství	Osobní vozidla	Jiné stroje
Benešov	278,9	Nejsou data	201,6	32,7	30,0	14,6	Nejsou data
Beroun	43,2	Nejsou data	43,2	Nejsou data	Nejsou data	Nejsou data	Nejsou data
Blansko	224,1	18,0	172,8	16,4	15,0	1,9	Nejsou data
Brno-město	1935,8	1009,5	694,0	103,7	1,2	23,1	104,1
Brno-venkov	68,3	Nejsou data	28,8	21,0	9,0	9,5	Nejsou data
Bruntál	197,2	Nejsou data	187,2	9,3	Nejsou data	0,6	Nejsou data
Břeclav	625,1	Nejsou data	619,2	2,3	3,0	0,6	Nejsou data
Česká Lípa	7,0	Nejsou data	Nejsou data	7,0	Nejsou data	Nejsou data	Nejsou data
České Budějovice	420,3	270,4	118,1	9,1	1,2	21,5	Nejsou data
Český Krumlov	77,5	Nejsou data	72,0	Nejsou data	Nejsou data	Nejsou data	5,5
Děčín	15,5	Nejsou data	Nejsou data	3,5	12,0	Nejsou data	Nejsou data
Domažlice	198,3	198,3	Nejsou data	Nejsou data	Nejsou data	Nejsou data	Nejsou data
Frýdek-Místek	9,6	Nejsou data	Nejsou data	2,3	6,0	1,3	Nejsou data
Havlíčkův Brod	0,0	Nejsou data	Nejsou data	Nejsou data	Nejsou data	Nejsou data	Nejsou data
Hodonín	7,2	Nejsou data	Nejsou data	2,3	3,0	1,9	Nejsou data
Hradec Králové	133,2	Nejsou data	103,7	6,8	1,2	21,5	Nejsou data
Cheb	223,1	Nejsou data	100,8	46,7	45,0	3,2	27,4
Chomutov	965,2	Nejsou data	936,0	29,2	Nejsou data	Nejsou data	Nejsou data
Chrudim	57,6	Nejsou data	57,6	Nejsou data	Nejsou data	Nejsou data	Nejsou data
Jablonec nad Nisou	0,0	Nejsou data	Nejsou data	Nejsou data	Nejsou data	Nejsou data	Nejsou data
Jeseník	205,2	Nejsou data	175,7	6,8	1,2	21,5	Nejsou data
Jičín	40,2	Nejsou data	28,8	4,7	Nejsou data	1,3	5,5
Jihlava	657,5	198,3	446,4	12,9	Nejsou data	Nejsou data	Nejsou data
Jindřichův Hradec	174,7	Nejsou data	172,8	Nejsou data	Nejsou data	1,9	Nejsou data
Karlovy Vary	813,6	180,3	593,3	17,3	1,2	21,5	Nejsou data
Karviná	488,7	Nejsou data	388,8	18,7	21,0	Nejsou data	60,3
Kladno	206,4	144,2	28,8	21,0	6,0	6,3	Nejsou data
Klatovy	18,0	18,0	Nejsou data	Nejsou data	Nejsou data	Nejsou data	Nejsou data
Kolín	225,3	36,1	172,8	2,3	9,0	5,1	Nejsou data

Okres	Celková spotřeba	Hromadná doprava	Nákladní doprava	Komunální služby	Skladové hospodářství	Osobní vozidla	Jiné stroje
Kroměříž	108,0	Nejsou data	86,4	4,7	3,0	13,9	Nejsou data
Kutná Hora	0,0	Nejsou data	Nejsou data	Nejsou data	Nejsou data	Nejsou data	Nejsou data
Liberec	1138,7	36,1	1039,6	34,8	1,2	21,5	5,5
Litoměřice	344,1	18,0	273,6	42,1	3,0	1,9	5,5
Louny	187,3	72,1	115,2	Nejsou data	Nejsou data	Nejsou data	Nejsou data
Mělník	351,6	Nejsou data	345,6	2,3	3,0	0,6	Nejsou data
Mladá Boleslav	82,6	Nejsou data	72,0	7,0	3,0	0,6	Nejsou data
Most	713,8	649,0	57,6	4,7	Nejsou data	2,5	Nejsou data
Náchod	346,1	Nejsou data	273,6	42,1	Nejsou data	30,4	Nejsou data
Nový Jičín	4,7	Nejsou data	Nejsou data	4,7	Nejsou data	Nejsou data	Nejsou data
Nymburk	90,8	Nejsou data	86,4	Nejsou data	Nejsou data	4,4	Nejsou data
Olomouc	429,8	Nejsou data	417,6	5,8	Nejsou data	6,3	Nejsou data
Opava	354,0	Nejsou data	316,8	9,3	12,0	15,8	Nejsou data
Ostrava-město	256,0	Nejsou data	129,6	19,9	6,0	18,4	82,2
Pardubice	304,4	Nejsou data	259,2	35,0	Nejsou data	10,1	Nejsou data
Pelhřimov	88,5	Nejsou data	Nejsou data	Nejsou data	Nejsou data	6,3	82,2
Písek	89,9	Nejsou data	86,4	3,5	Nejsou data	Nejsou data	Nejsou data
Plzeň-jih	0,0	Nejsou data	Nejsou data	Nejsou data	Nejsou data	Nejsou data	Nejsou data
Plzeň-město	265,6	Nejsou data	218,9	18,5	1,2	21,5	5,5
Plzeň-sever	158,5	72,1	86,4	Nejsou data	Nejsou data	Nejsou data	Nejsou data
Praha	453,9	Nejsou data	201,6	162,4	57,0	32,9	Nejsou data
Praha-východ	280,7	Nejsou data	247,7	10,3	1,2	21,5	Nejsou data
Praha-západ	224,3	Nejsou data	190,1	11,4	1,2	21,5	Nejsou data
Prachatice	3,6	Nejsou data	Nejsou data	2,3	Nejsou data	1,3	Nejsou data
Prostějov	294,1	Nejsou data	230,4	17,5	Nejsou data	13,3	32,9
Přerov	86,3	Nejsou data	72,0	7,0	6,0	1,3	Nejsou data
Příbram	0,0	Nejsou data	Nejsou data	Nejsou data	Nejsou data	Nejsou data	Nejsou data
Rakovník	0,0	Nejsou data	Nejsou data	Nejsou data	Nejsou data	Nejsou data	Nejsou data
Rokycany	4,4	Nejsou data	Nejsou data	Nejsou data	Nejsou data	4,4	Nejsou data
Rychnov nad Kněžnou	3,6	Nejsou data	Nejsou data	2,3	Nejsou data	1,3	Nejsou data
Semily	4,2	Nejsou data	Nejsou data	2,3	Nejsou data	1,9	Nejsou data
Sokolov	2,3	Nejsou data	Nejsou data	2,3	Nejsou data	Nejsou data	Nejsou data
Strakonice	203,9	Nejsou data	201,6	2,3	Nejsou data	Nejsou data	Nejsou data
Svitavy	35,9	Nejsou data	28,8	5,8	Nejsou data	1,3	Nejsou data
Šumperk	34,9	Nejsou data	28,8	2,3	Nejsou data	3,8	Nejsou data
Tábor	117,2	Nejsou data	100,8	Nejsou data	Nejsou data	Nejsou data	16,4
Tachov	0,0	Nejsou data	Nejsou data	Nejsou data	Nejsou data	Nejsou data	Nejsou data
Teplice	120,0	Nejsou data	115,2	3,5	Nejsou data	1,3	Nejsou data
Trutnov	64,3	Nejsou data	57,6	1,2	3,0	2,5	Nejsou data
Třebíč	59,9	Nejsou data	57,6	2,3	Nejsou data	Nejsou data	Nejsou data

Okres	Celková spotřeba	Hromadná doprava	Nákladní doprava	Komunální služby	Skladové hospodářství	Osobní vozidla	Jiné stroje
Uherské Hradiště	41,0	Nejsou data	28,8	5,8	Nejsou data	6,3	Nejsou data
Ústí nad Labem	174,8	Nejsou data	158,4	4,7	6,0	5,7	Nejsou data
Ústí nad Orlicí	467,7	Nejsou data	446,4	17,5	Nejsou data	3,8	Nejsou data
Vsetín	104,0	Nejsou data	100,8	Nejsou data	Nejsou data	3,2	Nejsou data
Vyškov	17,0	Nejsou data	Nejsou data	Nejsou data	6,0	Nejsou data	11,0
Zlín	104,4	Nejsou data	74,9	6,8	1,2	21,5	Nejsou data
Znojmo	93,6	18,0	57,6	5,8	9,0	3,2	Nejsou data
Žďár nad Sázavou	81,2	Nejsou data	72,0	3,5	Nejsou data	5,7	Nejsou data

**Tabulka 2: Aktivní a plánované výroby vodíku v ČR k prosinci 2023**

ID	Denní výrobní kapacita [kg H <sub>2</sub> ]	Zdroj vodíku	Stupeň realizace projektu	Provozovatel/Investor
30	82	Elektrolýza	Provoz	Solar Global
38	5750	Elektrolýza	Provoz	Spolchemie Ústí nad Labem
39	203000	Parciální oxidace ropných zbytků, ...	Provoz	Orlen Unipetrol RPA, s.r.o.
40	52000	Reforming benzínu	Provoz	Orlen Unipetrol RPA, s.r.o.
41	6850	Dehydrogenace ethylbenzenu	Provoz	Synthos
42	37400	Parní reforming zemního plynu	Provoz	BorsodChem MCHZ, s.r.o.
43	3800	Parní reforming zemního plynu	Provoz	Deza
44	35500	Pyrolýza černého uhlí	Provoz	OKK Koksovny
100	1	Elektrolýza	Provoz	MND a.s.
102	2	Elektrolýza	Provoz	Devinn
98	100	Elektrolýza, zplyňování plastů	Realizace	Vysoká škola báňská – CEET
34	400	Elektrolýza	V přípravě	Veolia Energie ČR
35	400	Elektrolýza	V přípravě	Veolia Energie ČR
46		Elektrolýza	V přípravě	Prometheus, Pražská plynárenská
47	55	Elektrolýza	V přípravě	Teplárny Brno a.s.
67	1000	Elektrolýza	V přípravě	Dopravní podnik Ostrava
70		Elektrolýza	V přípravě	Spolana – Orlen Unipetrol RPA s.r.o.
77		Elektrolýza	V přípravě	Česká geologická služba
99	220	Elektrolýza	V přípravě	E.ON
101		Elektrolýza	V přípravě	AGROP NOVA a.s.
108		Elektrolýza	V přípravě	Veolia Energie ČR
37		Elektrolýza	Záměr	C-Energy
40		Neznámo	Záměr	Orlen Unipetrol RPA s.r.o.
49	1000	Elektrolýza	Záměr	Tatra
51	200	Elektrolýza	Záměr	Sev.en Energy AG
52	210	Elektrolýza	Záměr	Net4Gas, EFG
53	1400	Elektrolýza	Záměr	FOR H2ENERGY s.r.o.
66		Zplyňování plastu	Záměr	PDI a.s.
71		Neznámo	Záměr	Paramo – Orlen Unipetrol RPA s.r.o.





ID	Denní výrobní kapacita [kg H <sub>2</sub> ]	Zdroj vodíku	Stupeň realizace projektu	Provozovatel/Investor
72		Neznámo	Záměr	Paramo – Orlen Unipetrol RPA s.r.o.
75	1920	Elektrolýza	Záměr	ČEZ, Net4Gas, Siemens Energy
83	200	Elektrolýza	Záměr	ČEZ
85	200	Elektrolýza	Záměr	Zásilkovna
91		Elektrolýza	Záměr	Diamo
92		Elektrolýza	Záměr	Rock for People
93		Elektrolýza	Záměr	Solar Global
94		Elektrolýza	Záměr	Solar Global
95		Elektrolýza	Záměr	Liberecký kraj
96		Elektrolýza	Záměr	Hydrogen2
103	8000	Elektrolýza	Záměr	Sev.en Energy AG
109		Elektrolýza	Záměr	Veolia Energie ČR

Pozn. ID je převzato z Vodíkové mapy ČR

**Tabulka 3: Aktivní a plánované vodíkové plnicí stanice v ČR k prosinci 2023**

ID	Plnicí tlak [bar]	Denní výkon [kg H <sub>2</sub> ]	Skladované množství [kg H <sub>2</sub> ]	Přístupnost	Stupeň realizace projektu	Provozovatel/Investor
76	350; 700	30	30	Neveřejná	Provoz	Čepro
1	350; 700	460	175	Veřejná	Provoz	ORLEN Benzina
6	350; 700	460	175	Veřejná	Provoz	ORLEN Benzina
29	200; 350	2	10	Neveřejná	Provoz	ÚJV Řež
36	350		200	Neveřejná	Provoz	ÚJV Řež, Veolia Transport
68	700	40	110	Veřejná	Provoz	Vítkovice a.s.
33	350; 700	1000		Veřejná	Realizace	Dopravní podnik Ostrava
31	350; 700	100	500	Veřejná	Realizace	Solar Global
69	350; 700		200	Neveřejná	Realizace	Vysoká škola báňská - CEET
32	350; 700	500	500	Neveřejná	V přípravě	Dopravní podnik města Ústí nad Labem a.s.
97	350			Veřejná	V přípravě	Hydrogen2
19	350; 700	460	500	Veřejná	V přípravě	ORLEN Benzina
2	350; 700	460	500	Veřejná	V přípravě	ORLEN Benzina
4	350; 700	460	500	Veřejná	V přípravě	ORLEN Benzina
45	350; 700	150		Veřejná	V přípravě	Prometheus, Pražská plynárenská
48	350			Neveřejná	V přípravě	Teplárny Brno a.s.
103	350			Neveřejná	Záměr	Čepro
54	700			Veřejná	Záměr	FOR H2ENERGY s.r.o.
95	350	400	500	Veřejná	Záměr	Martin Uher bus
50	350			Neveřejná	Záměr	Tatra
96	350; 700			Veřejná	Záměr	Zásilkovna

Pozn. ID je převzato z Vodíkové mapy ČR



## 4 INFORMACE O PŘÍNOSECH PRO UŽIVATELE

Tvorba tohoto výsledku byla řízena myšlenkou propojení oblastí poptávky po vodíku s existujícími nebo plánovanými projekty vodíkové infrastruktury. Tímto způsobem vzniká pro investory a provozovatele nový nástroj, který jim poskytuje jasný přehled o úrovni poptávky v konkrétní lokalitě, kde plánují realizovat svůj projekt. Vodíková mapa České republiky, udržovaná Centrem dopravního výzkumu, průběžně aktualizuje informace o projektech výstavby. Investoři mají možnost vidět hladinu poptávky v regionu a zároveň snadněji odhadnout úroveň konkurence v dané oblasti a optimalizovat tak ekonomickou efektivitu svého záměru.

## 5 ZÁVĚR

Cílem tohoto výsledku bylo vytvořit mapy, ukazující deklarovanou poptávku firem po vodíku v roce 2030. Data o poptávce byla získána na základě dotazníkového šetření. Ze získaných dat vznikla mapa poptávky po vodíku pro hromadnou dopravu, nákladní dopravu, komunální služby, skladové hospodářství, osobní vozidla a jiné stroje. Deklarovaná poptávka byla spojena s daty z Vodíkové mapy ČR, čímž vznikla přehledná vizualizace toho, jak se poptávka českých firem po vodíku potkává s plány výrobců a prodejců vodíku.

Tyto mapy jsou veřejně přístupné na adrese [www.cistadoprava.cz/nahec-m/dp002n/](http://www.cistadoprava.cz/nahec-m/dp002n/)

## 6 SEZNAM OBRÁZKŮ

Obrázek 1: Poptávka dotazovaných firem po vodíku v roce 2030 ..... 2

Obrázek 2: Vodíková mapa ČR (<https://www.cistadoprava.cz/mapy/h2/>) ..... 2

## 7 SEZNAM TABULEK

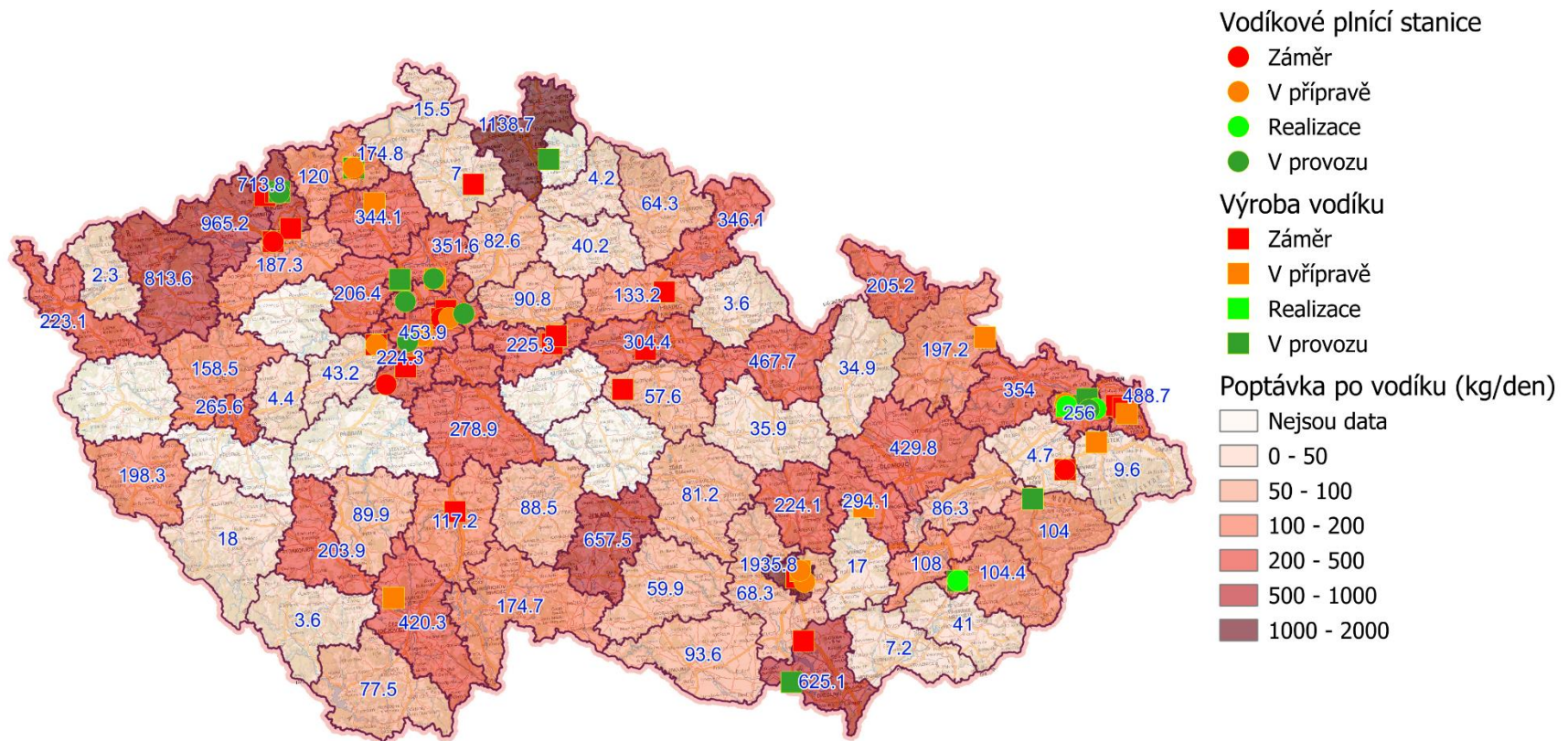
Tabulka 1: Poptávka dotazovaných firem po vodíku v roce 2030 [kg/den] ..... 3

Tabulka 2: Aktivní a plánované výrobní vodíku v ČR k prosinci 2023 ..... 5

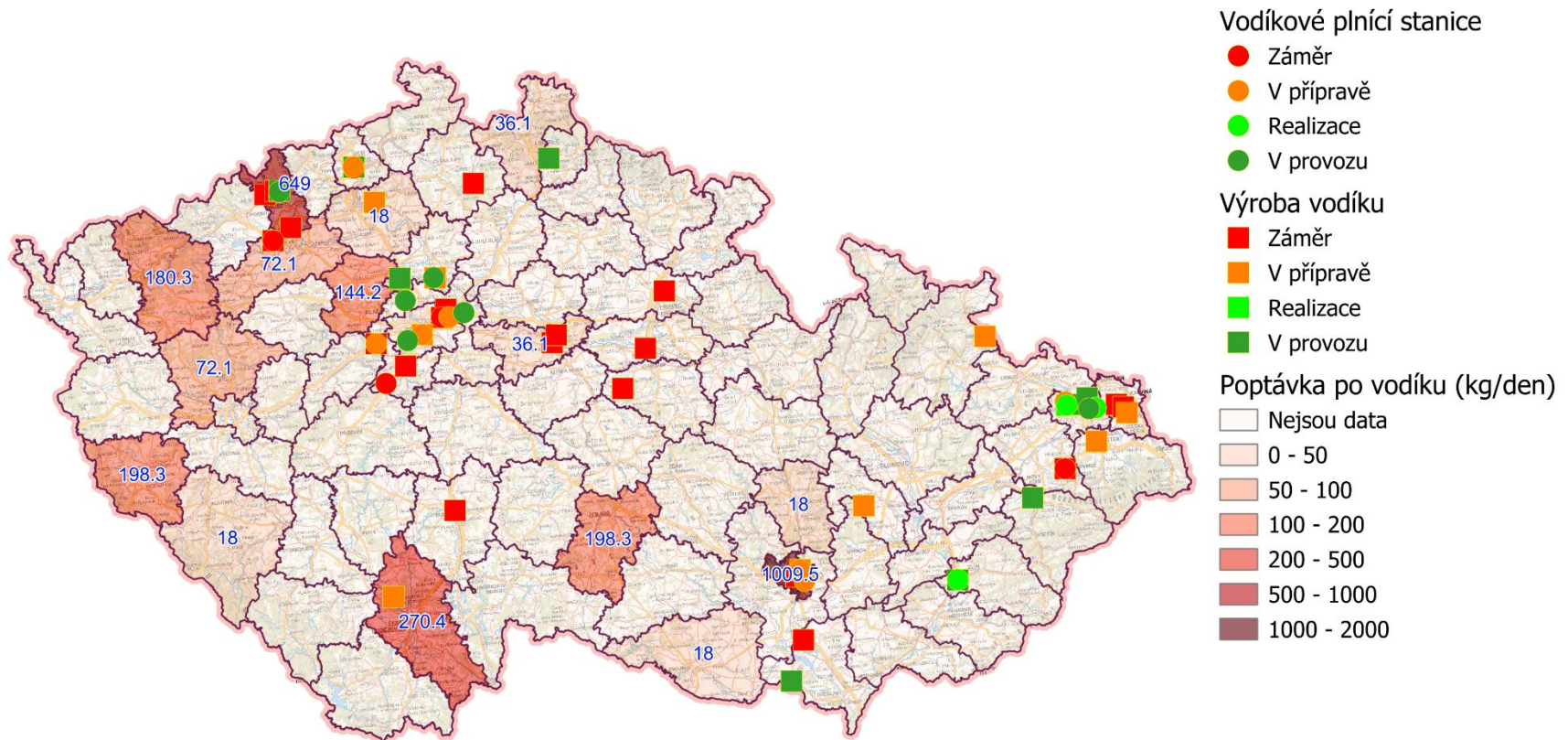
Tabulka 3: Aktivní a plánované vodíkové plnicí stanice v ČR k prosinci 2023 ..... 6

## 8 PŘÍLOHA

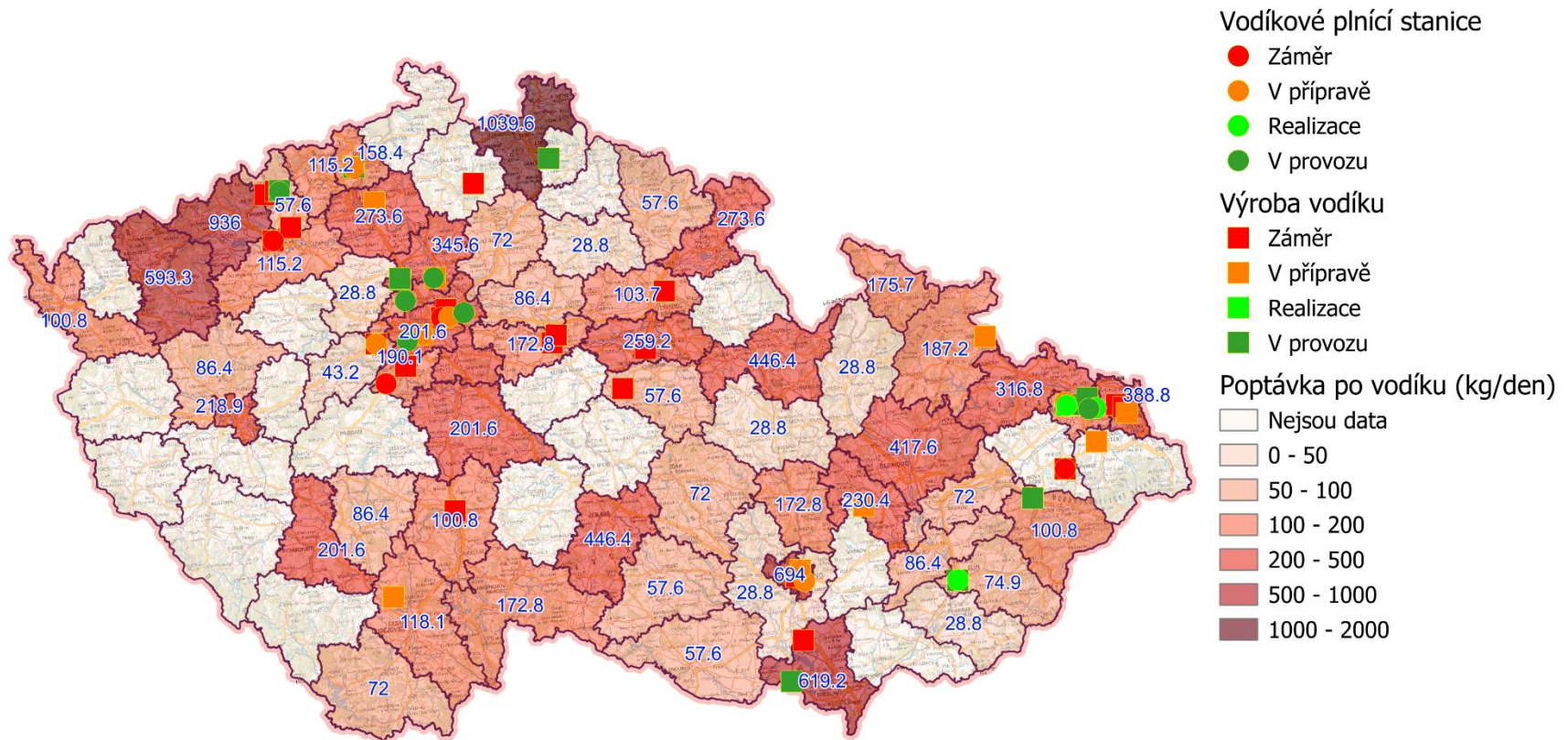
**Mapa 1 – Poptávka po vodíku v roce 2030 [kg/den] – Celková spotřeba**



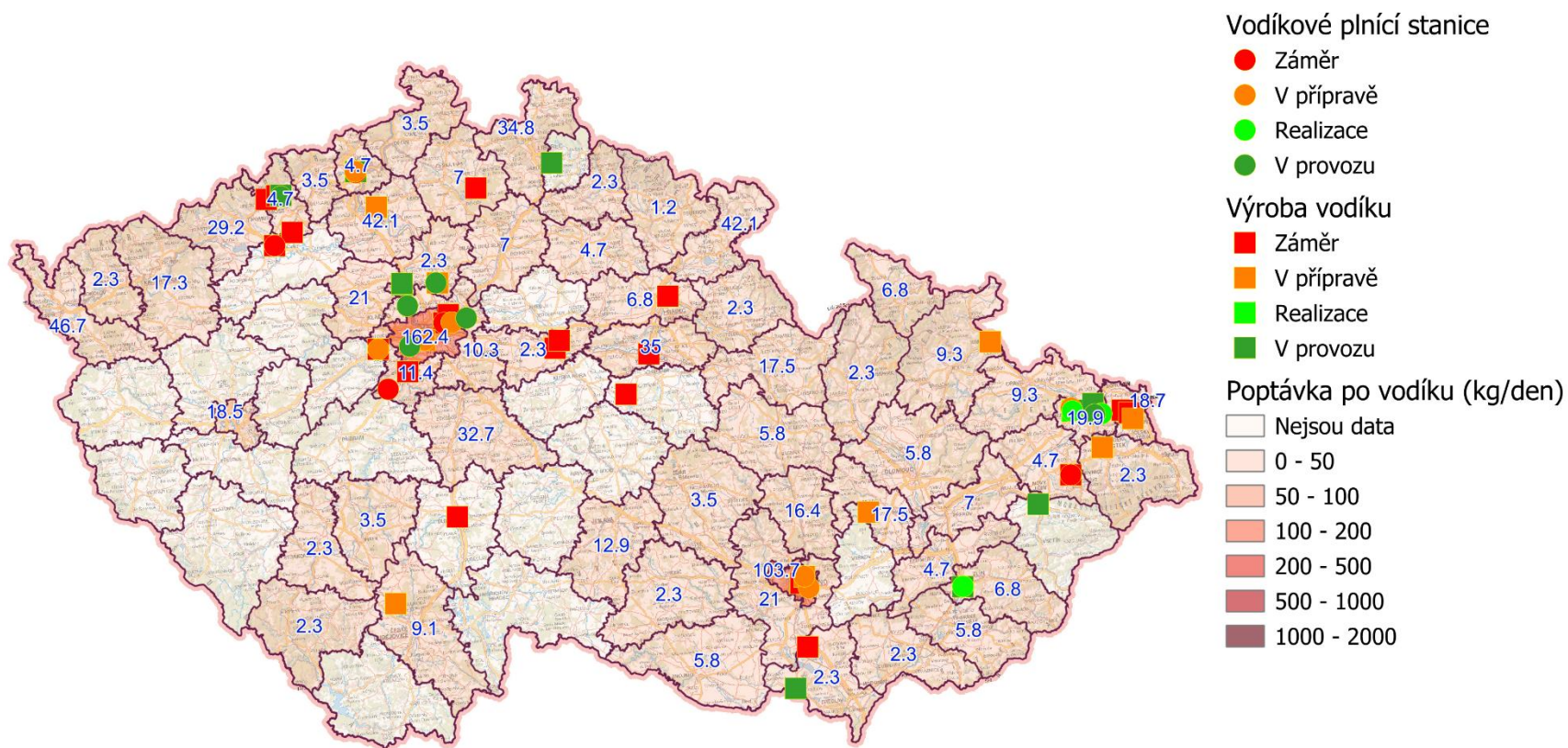
**Mapa 2 – Poptávka po vodíku v roce 2030 [kg/den] – Hromadná doprava**



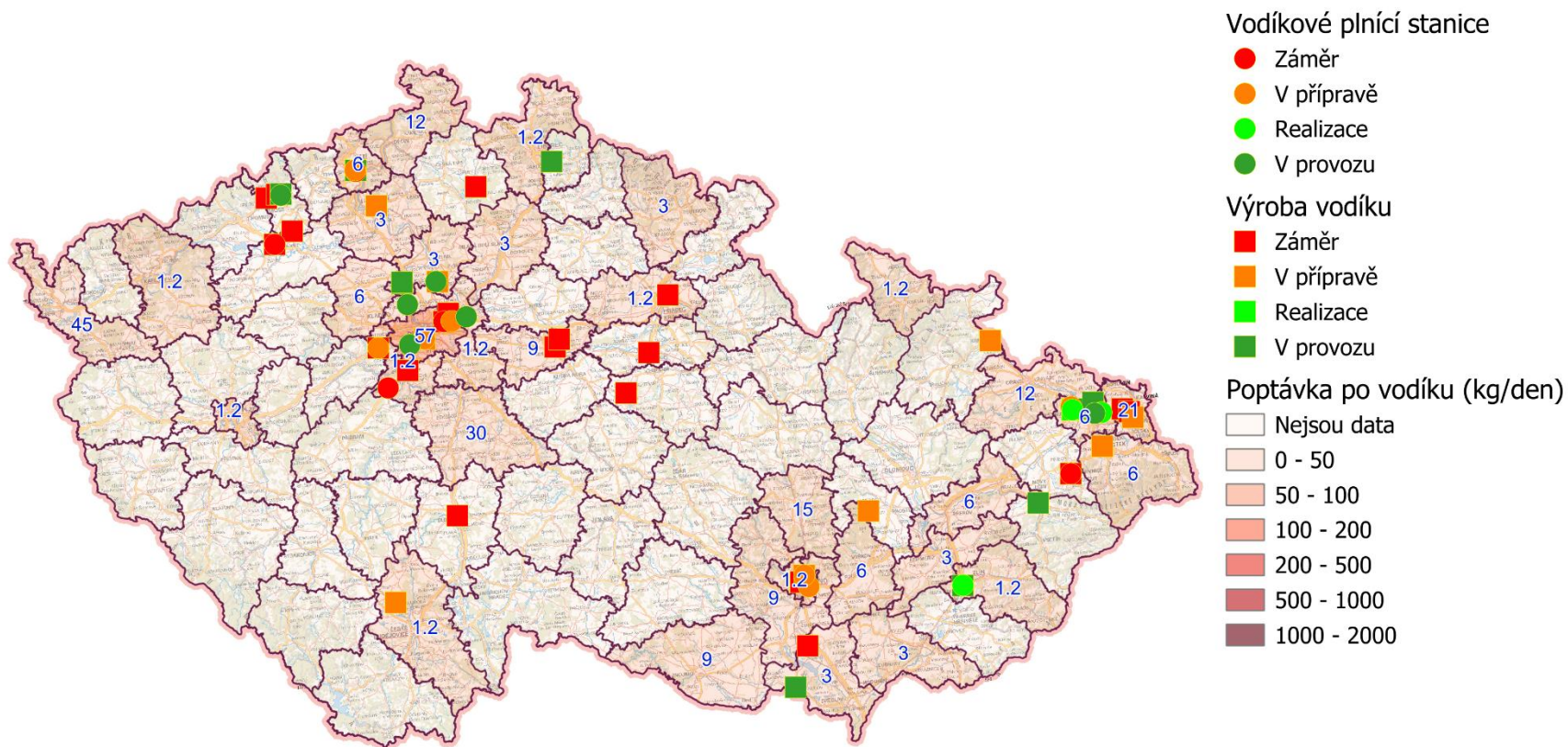
Mapa 3 – Poptávka po vodíku v roce 2030 [kg/den] – Nákladní doprava



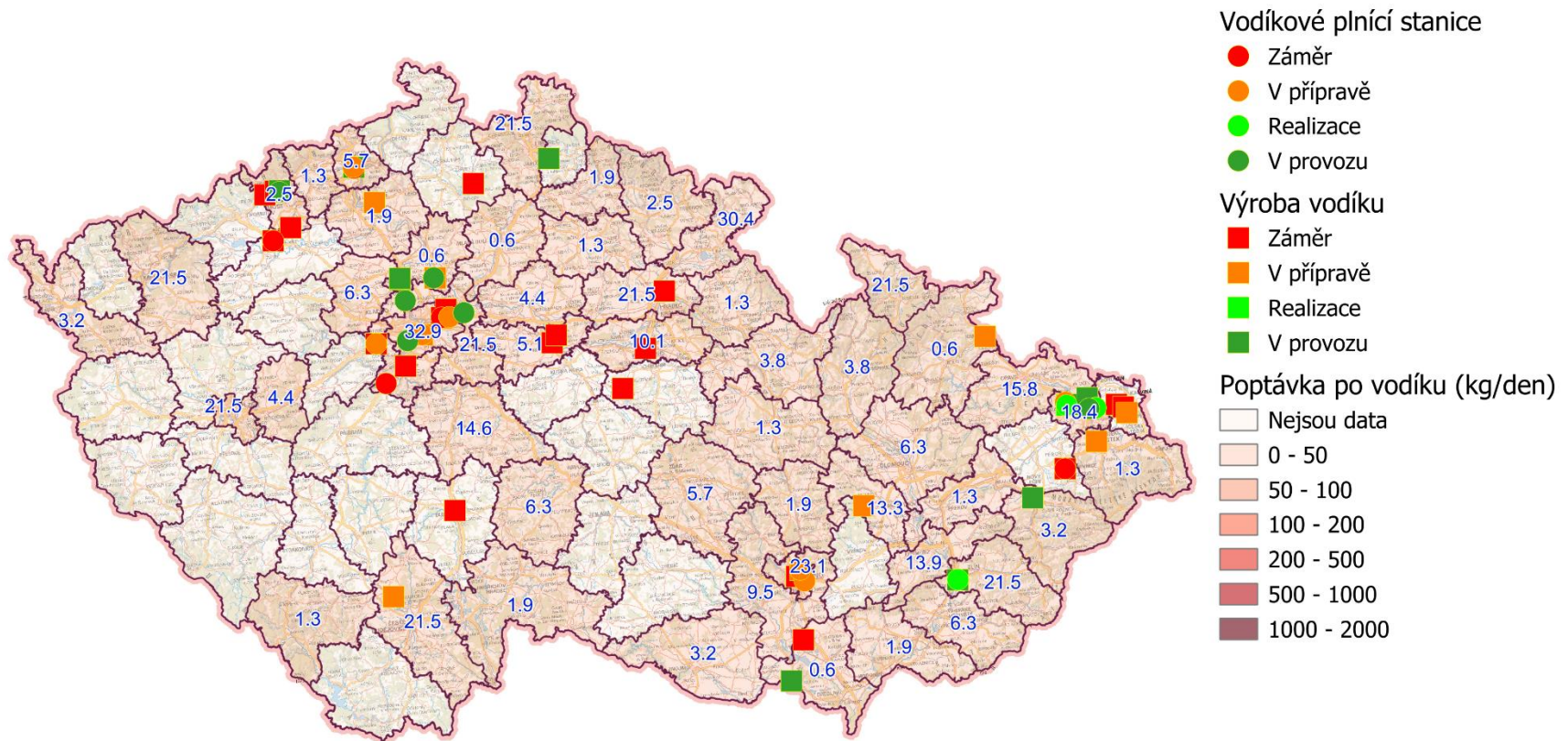
**Mapa 4 – Poptávka po vodíku v roce 2030 [kg/den] – Komunální služby**



**Mapa 5 – Poptávka po vodíku v roce 2030 [kg/den] – Skladové hospodářství**



Mapa 6 – Poptávka po vodíku v roce 2030 [kg/den] – Osobní vozidla





Mapa 7 – Poptávka po vodíku v roce 2030 [kg/den] – Jiné stroje

